

# Informatiebijeenkomst L002 Noordeindseweg 2 oktober 2023





# Gespreksleider

Monique Ooms

Bedrijf: ZijSpreekt

## Terugblik & proces

- College besluit voor LOO2 op Noordeindseweg
- 28 juni eerste informatiebijeenkomst
- Er ligt nog géén besluit over een uitwerking
- Uw input verzameld en meegenomen
- Rode draad: verkeer en ontsluiting, veiligheid voetgangers, voorzieningen gebruik en wie komt er wonen?
- Ook vragen als: waar komt het precies?
- Reacties meegenomen in uitwerkingen die we vanavond bespreken.

# Programma

- 19.00 uur - opening + uitleg avond
- 19.15 uur - interview burgemeester
- 19.30 uur - presentatie projectleider
- 19.45 uur - vragenronde
- 20.00 uur - tafels met informatie ophalen  
reacties, suggesties en zorgpunten

## Extra vermelding

- Morgenavond is er een klankbord bijeenkomst over de Driehoek Noordpolder (DNP).
- We begrijpen dat dit voor veel mensen ook speelt in uw directe omgeving.
- Meer informatie vindt u op de gemeentelijke website en vragen kunt u mailen aan [dnp@lansingerland.nl](mailto:dnp@lansingerland.nl)

## Tafels met schetsen

- Schetsen van varianten op de tafels na plenaire deel.
- Vragen op post-its met zwarte stift.
- Post-its plakt u in het gebied van uw vraag.
- Medewerkers gemeente hebben naamkaartje.
- Stel zoveel mogelijk vragen en deel uw mening.

# Huishoudelijke mededelingen

- We schenken koffie, thee, water of frisdrank bij de balie.
- We maken foto's van de bijeenkomst voor het verslag. Laat even weten als u er bezwaar tegen heeft.
- In de loop van deze maand ontvangt u het verslag via email.
- Op de website [www.lansingerland.nl/loo](http://www.lansingerland.nl/loo) vindt u alle informatie.



## Vragen aan de burgemeester

- Antwoorden van burgemeester Pieter van de Stadt



# Vragen?

Heeft u verduidelijkingsvragen aan de burgemeester?

# Presentatie projectleider

Presentatie van projectleider José Meijboom



# Inhoud van presentatie

- Proces tot locatiebesluit Noordeindseweg
- Opbrengst vorige bijeenkomst
- Onderzoeken en randvoorwaarden
- Varianten
- Vervolgproces

# Uitgangspunten

Locatie 2 ha op perceel Noordeindseweg (60 ha)



## Programma

- 150 opvangplekken Oekraïners (LOO)
- Circa 80 spoedzoekers
- Ruimte voor locatiebeheer / ontmoeting

## Tijdelijkheid

- 15 jaar op deze locatie
- Daarna op andere locatie

Geen bestemmingswijziging

# Input bijeenkomst 28 juni

Veel opgehaald! Onder meer:

“Verkeersveiligheid bestaande wegen: is extra autoverkeer wel veilig mogelijk?”

“Ontbreken voetpad Noordeindseweg: wat is een veilige route?”

“Kunnen de voorzieningen de extra bewoners wel aan?”

“Wie komen er wonen, geeft dat geen overlast?”

“Behoud kwaliteiten van het huidige gebied!”

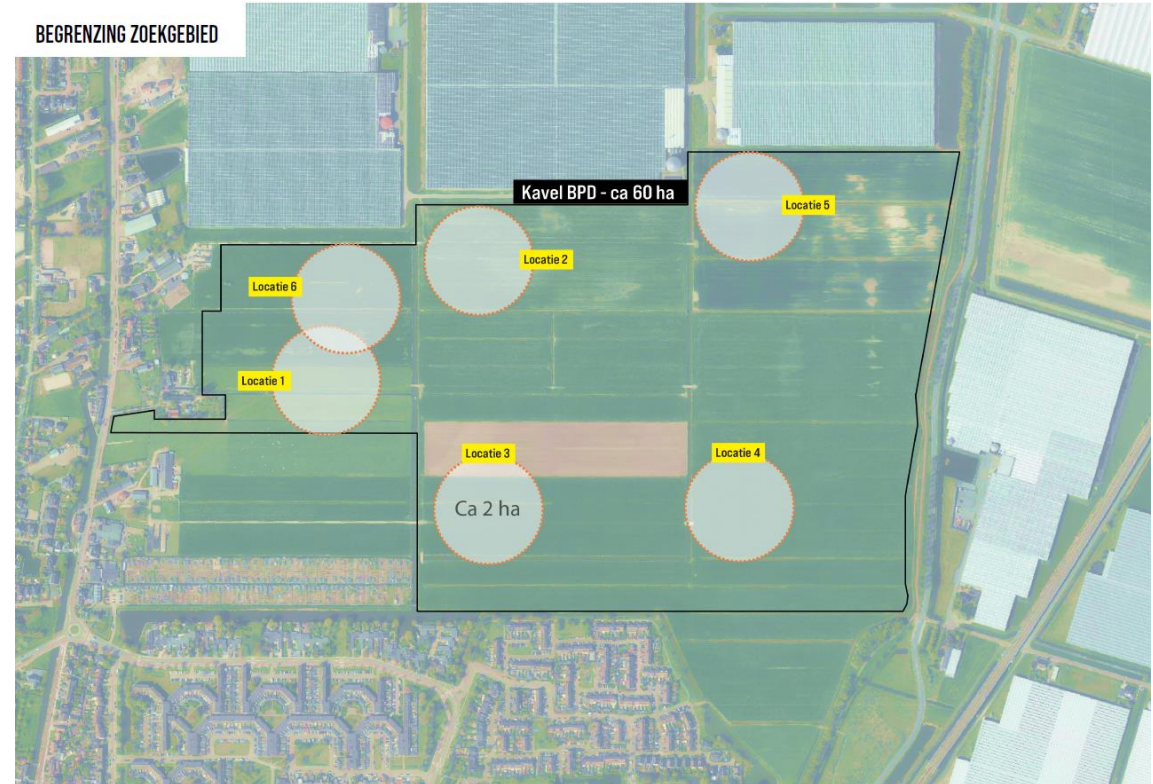


Zorg.

a. parkeerplekken rond Flexwoning:  
a.u.b. niet in uit zicht omwonende.

b. houden extra parkeerplekken een  
vrijvrijde Noordendseweg te zicht worden,  
dan liefst met groene hagen eromheen  
uit zicht omwonende.

# Overzicht bekeken locaties



# Onderzoeken en gesprekken

- Bodemkwaliteit
- Flora en fauna
- Verkeer
- Beleid en wetgeving
  
- Stedin
- Waterschap
- Boer
- Grondeigenaar
- Woningbouwcorporatie
- Provincie Zuid-Holland
- Natuur- en vogelwacht Rotta

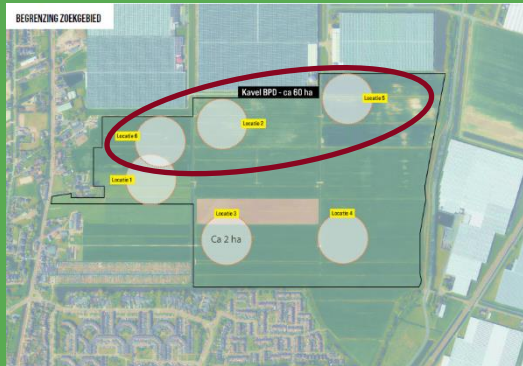


## Noordelijke locaties (nrs 6,2,5)

Nadelen:

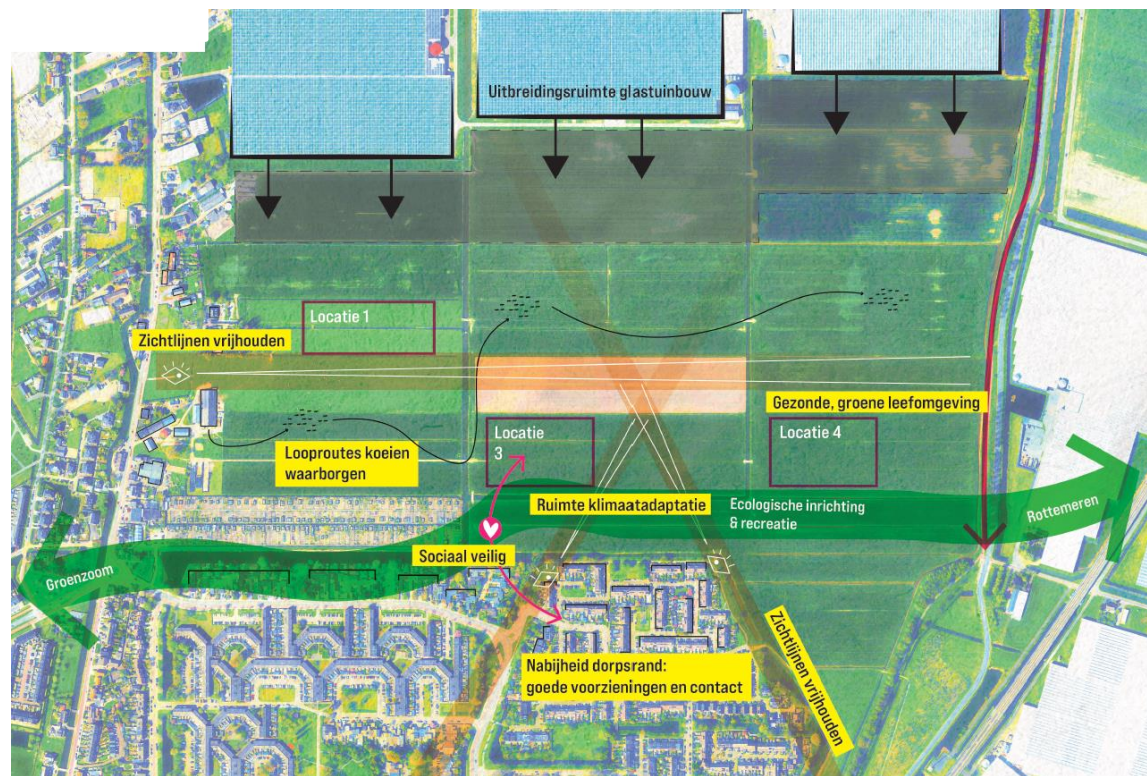
- Sluiten niet aan op bestaande kernen.
- Voorzieningen ver weg, lastig voor voetgangers.
- Verkeersroutes lang, over bedrijventerrein.
- Dichtbij kassen en trafo, risico op klachten.
- Beperkt uitbreidingsmogelijkheden kassen.

>> Deze locaties vallen hierdoor af.

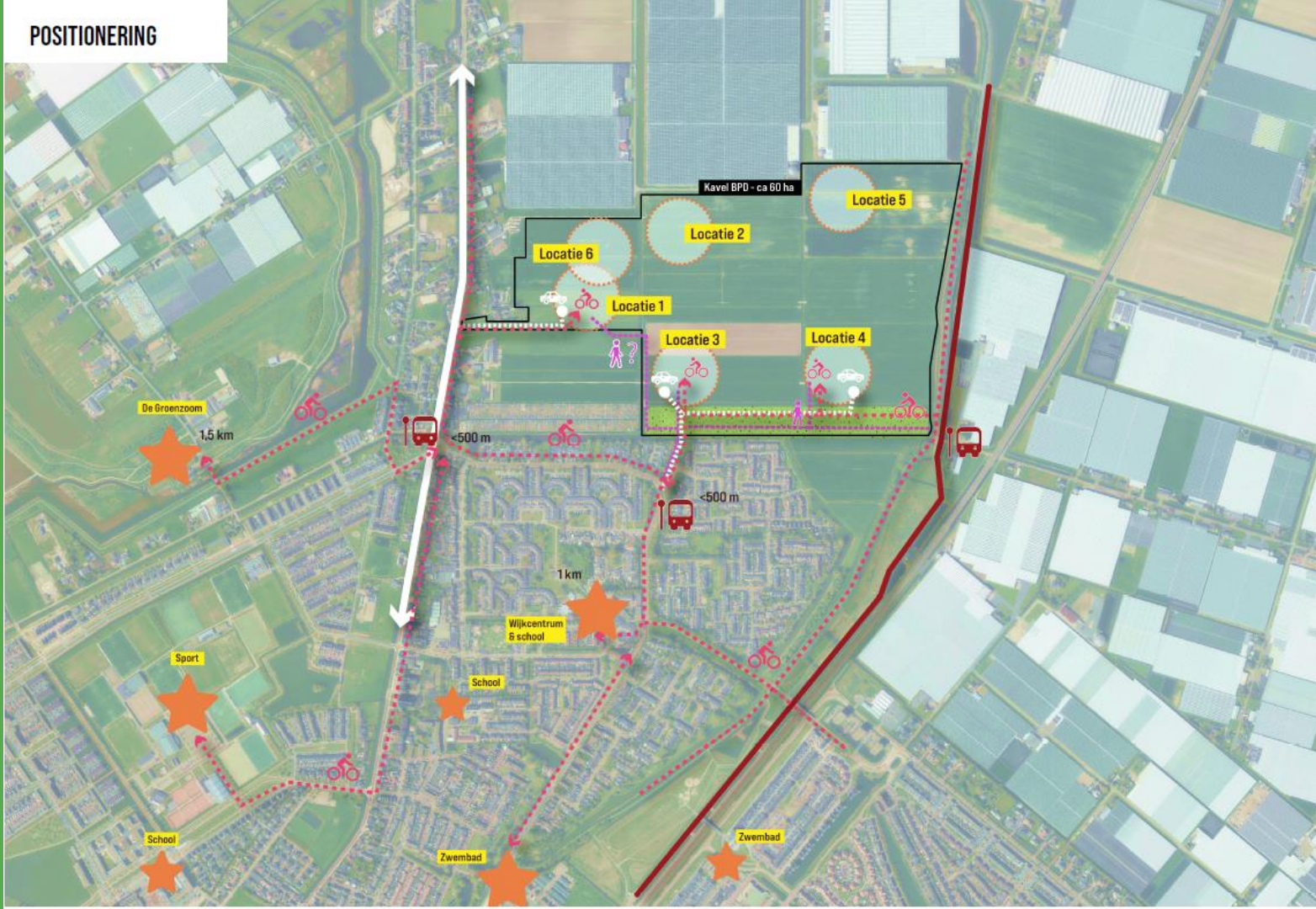




# Aandachtspunten bij inpassing



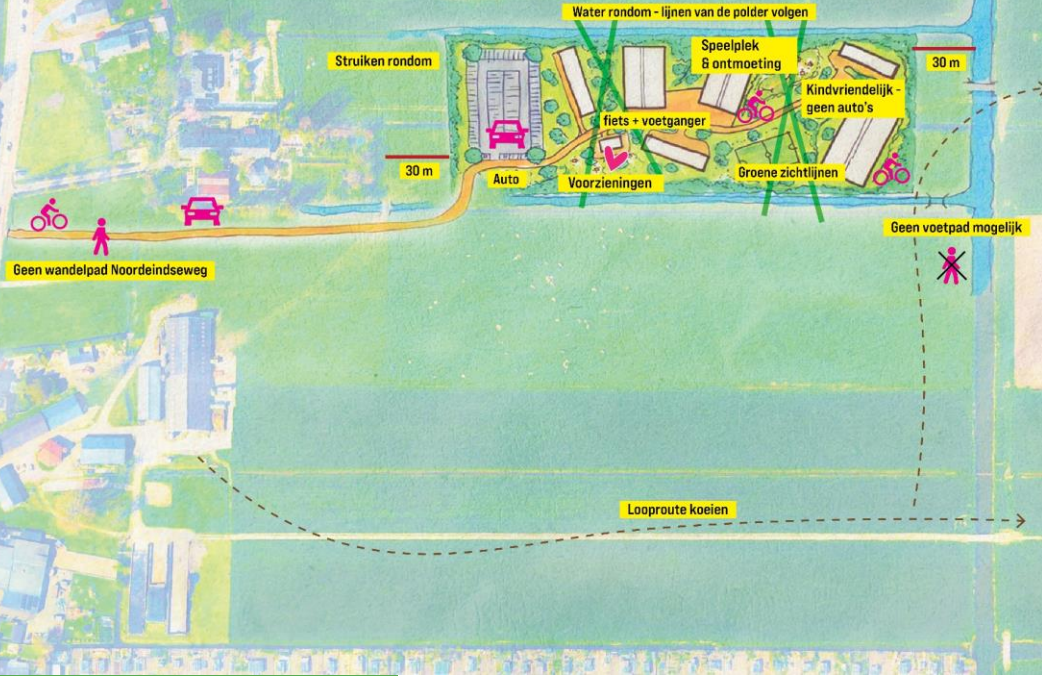
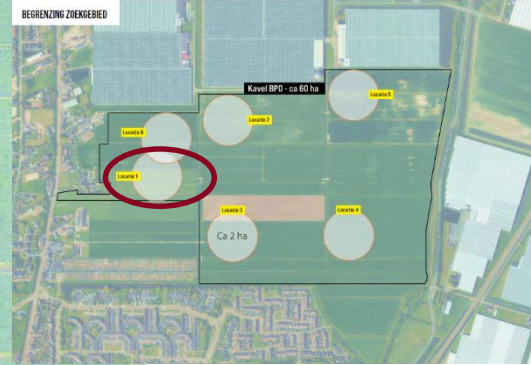
# POSITIONERING



# Locaties 1, 3 en 4



# Locatie 1



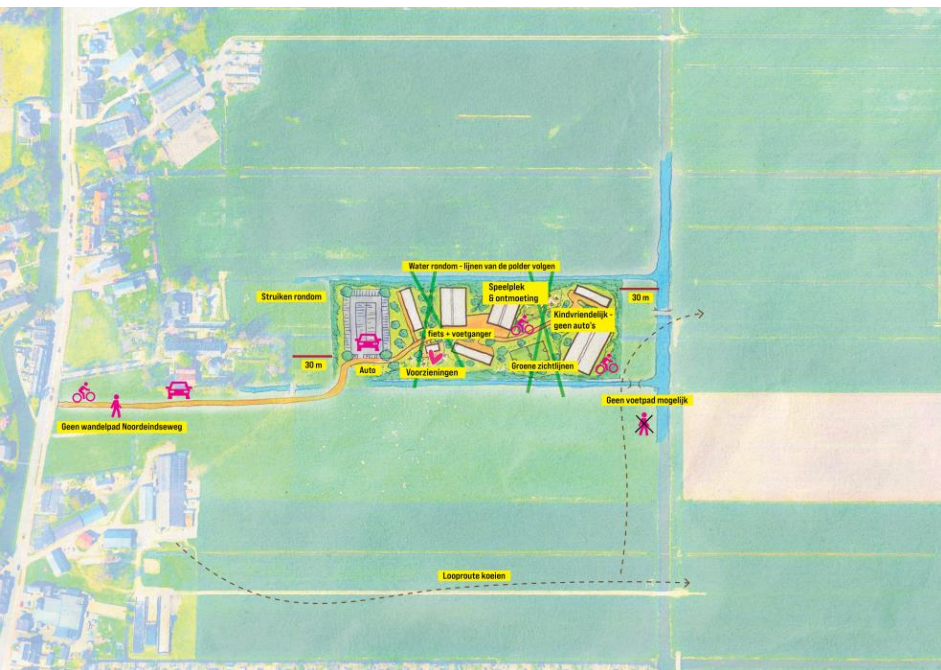
# Locatie 1

## Voordelen:

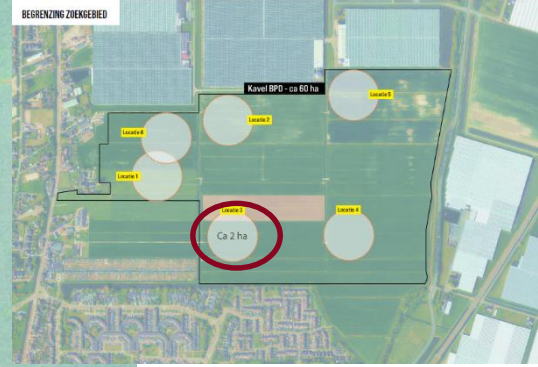
- Auto en fiets ontsluiting op Noordeindseweg is mogelijk

## Nadelen:

- Geen voetpad langs Noordeindseweg
- Nieuw voetpad over land niet mogelijk



# Locatie 3



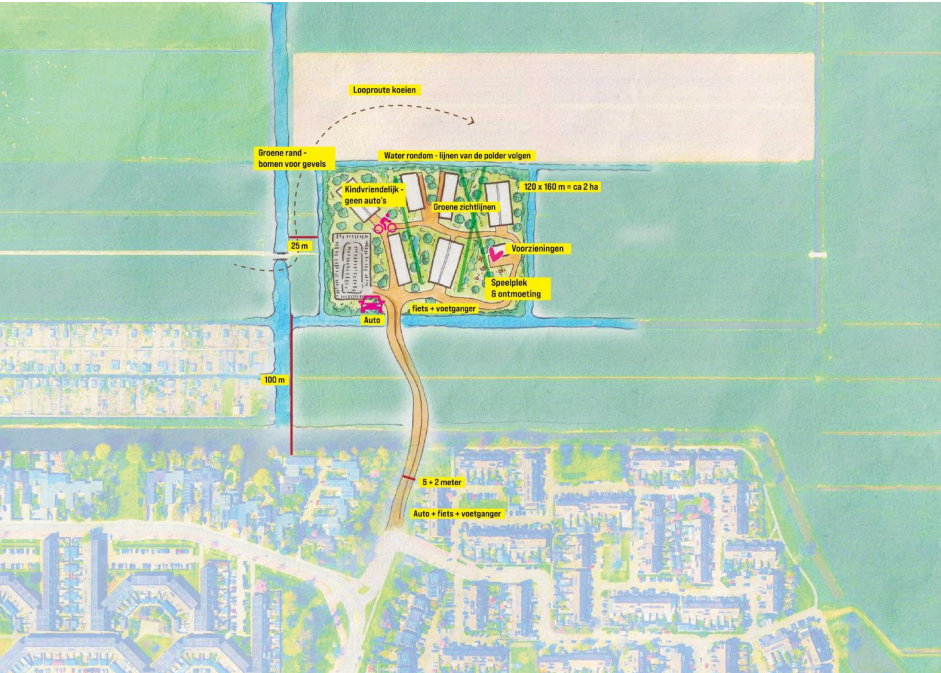
## Locatie 3

### Voordelen:

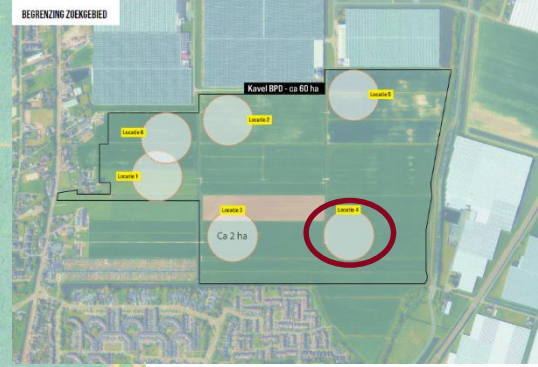
- Sluit aan op bestaande woonomgeving
- Route voor zowel auto, fiets als voetgangers mogelijk
- Dichtbij voorzieningen en OV

### Nadelen:

- Beoogde groenzone met verkeer doorkruisen



# Locatie 4





# Locatie 4

## Voordelen:

- Nabijheid bushalte
- Ontsluiting lopen, fietsen en auto via verlengde Oostersingel mogelijk

## Nadelen:

- Verhoging druk op N209 via Anthuriumweg
- Autoverkeer via busbaan niet mogelijk
- Geen voetgangersverbinding aan oostkant
- Sluit niet aan op bestaande bebouwing



# Locaties 1, 3 en 4



# Proces 2023

Vanavond - aanvullingen voor afweging en input voor besluitvorming door het college

- Indienen businesscase bij Rijk
- Raadsbesluit investeringskrediet eind 2023

Na akkoord op financiën -> verdere uitwerking

# 2024

Als alles akkoord is, dan verwachten we in 2024 te starten met:

- Planuitwerking: informatiebijeenkomst
- Stedenbouwkundig plan in commissie
- Toetsen technische zaken
- Besluiten over technische en uitvoerende zaken
- Vergunningen aanvragen en mogelijkheid bezwaar
- Start bouw

Planning is mede afhankelijk van onderzoeken en besluitvorming.



# Vragen?

Heeft u over deze presentatie  
verduidelijkingsvragen?



## Centrale deel bijeenkomst

- We schuiven de stoelen aan de kant en maken ruimte voor tafels.
- Op de tafels vindt u de ontwerpen.
- Medewerkers van de gemeente beantwoorden vragen en gaan met u in gesprek.
- Vragen via post-its met zwarte stift op ontwerp plakken.
- Deel uw zorgpunten en mening! Ze worden meegenomen in de uitwerking.

U kunt uw  
vragen ook  
kwijt op het  
reactiekaartje!

